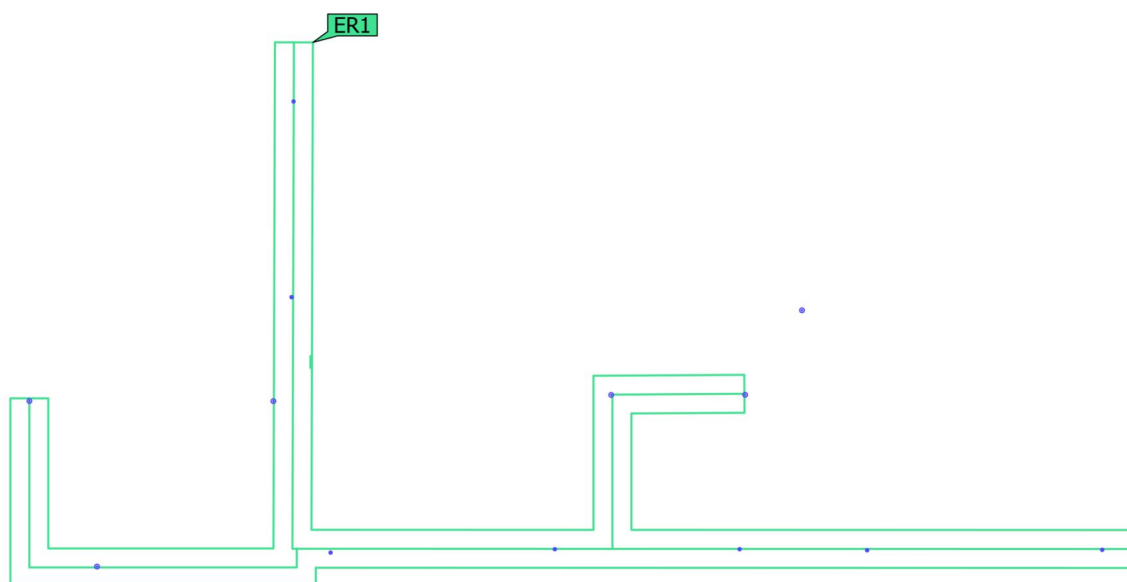


1017_24_P · SZKOŁA PODSTAWOWA W WIELISZEWIE (Scena oświetlenia awaryjnego)

Droga ewakuacyjna 1

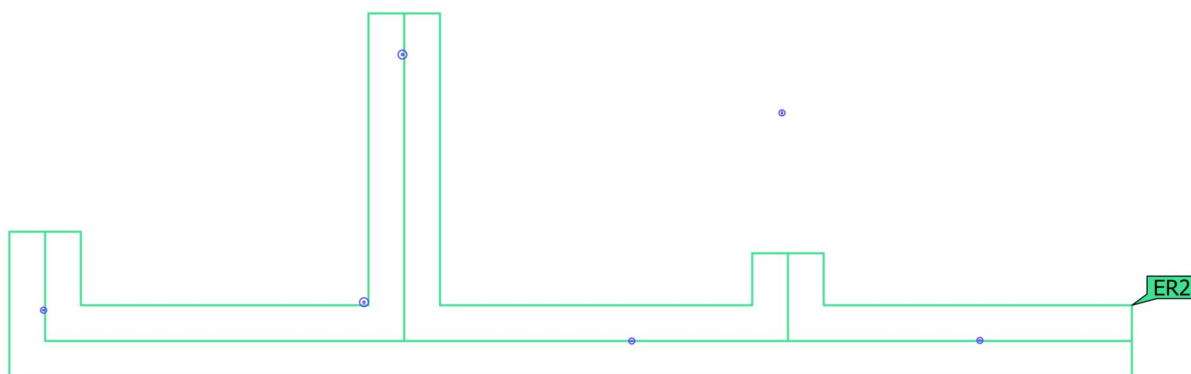


Właściwości	E _{min.} Powierzchnia środkowa	E _{maks} Powierzchnia środkowa	E _{min.} Linia środkowa	E _{maks} Linia środkowa	U _d	Indeks
Droga ewakuacyjna 1 Prostopadłe natężenia oświetlenia (adaptacyjne) Wysokość: 0.000 m	5.96 lx	28.2 lx	6.77 lx	28.2 lx	0.24	ER1

Wskazówki dotyczące planowania:

Obliczenie sceny oświetlenia awaryjnego zostało wykonane bez odbicia i bez uwzględnienia umieszczonego umeblowania.

1017_24_P · SZKOŁA PODSTAWOWA W WIELISZEWIE (Scena oświetlenia awaryjnego)

Droga ewakuacyjna 2

Właściwości	E _{min.} Powierzchnia środkowa	E _{maks} Powierzchnia środkowa	E _{min.} Linia środkowa	E _{maks} Linia środkowa	U _d	Indeks
Droga ewakuacyjna 2 Prostopadłe natężenia oświetlenia (adaptacyjne) Wysokość: 0.000 m	5.56 lx	32.0 lx	5.57 lx	31.6 lx	0.18	ER2

Wskazówki dotyczące planowania:

Obliczenie sceny oświetlenia awaryjnego zostało wykonane bez odbicia i bez uwzględnienia umieszczonego meblowania.

Droga ewakuacyjna 3

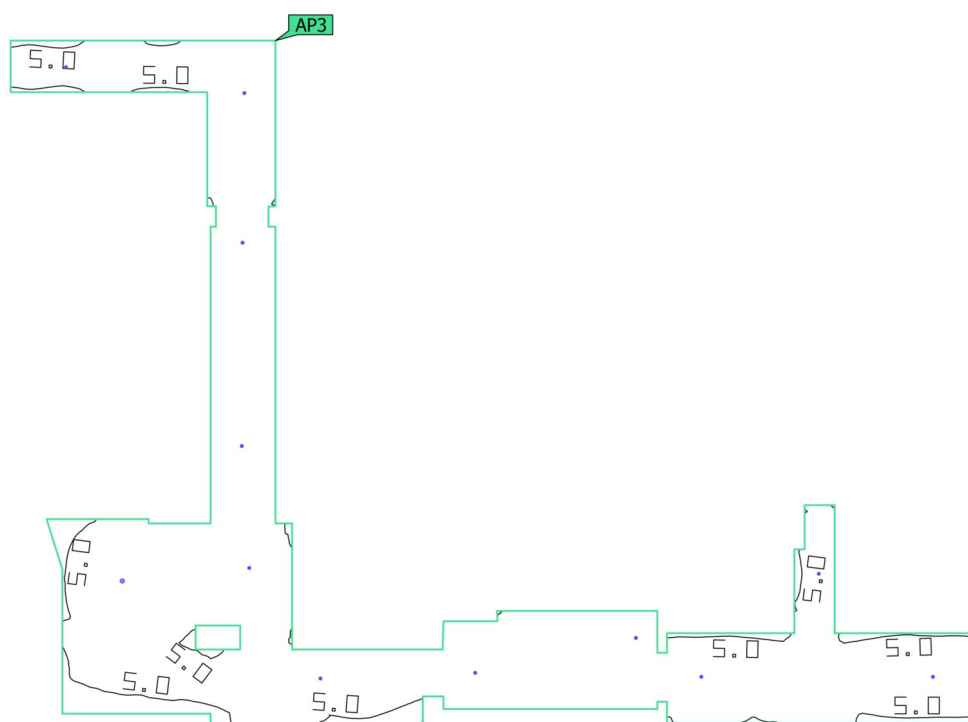
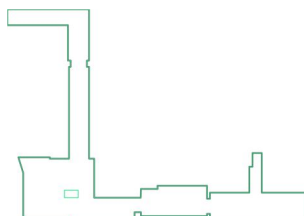


Właściwości	E _{min.} Powierzchnia środkowa	E _{maks} Powierzchnia środkowa	E _{min.} Linia środkowa	E _{maks} Linia środkowa	U _d	Indeks
Droga ewakuacyjna 3 Prostopadłe natężenia oświetlenia (adaptacyjne) Wysokość: 0.000 m	5.06 lx	22.3 lx	5.36 lx	21.9 lx	0.24	ER3

Obliczenie sceny oświetlenia awaryjnego zostało wykonane bez odbicia i bez uwzględnienia umieszczonego umeblowania.

1017_24_P · SZKOŁA PODSTAWOWA W WIELISZEWIE · Komunikacja parter (Scena oświetlenia awaryjnego)

Komunikacja parter



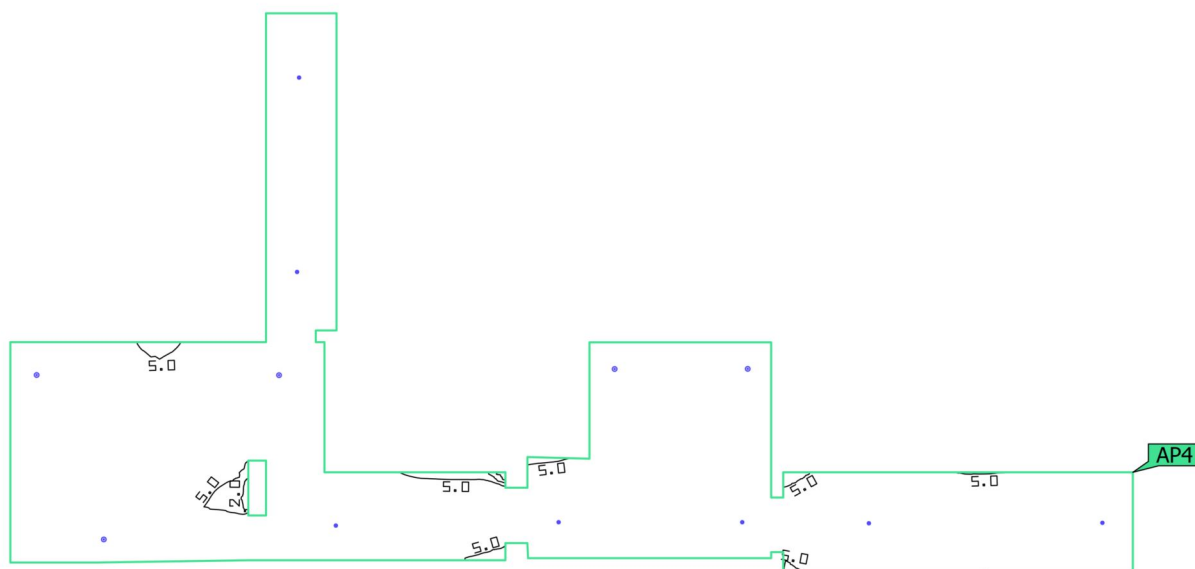
Właściwości	$E_{min.}$	E_{maks}	U_d	Indeks
Komunikacja parter Prostopadłe natężenia oświetlenia (adaptacyjne) Wysokość: 0.000 m	2.13 lx	22.3 lx	0.096	AP3

Wskazówki dotyczące planowania:

Obliczenie sceny oświetlenia awaryjnego zostało wykonane bez odbicia i bez uwzględnienia umieszczonego meblowania.

1017_24_P · SZKOŁA PODSTAWOWA W WIELISZEWIE · Komunikacja piętro (Scena oświetlenia awaryjnego)

Komunikacja piętro



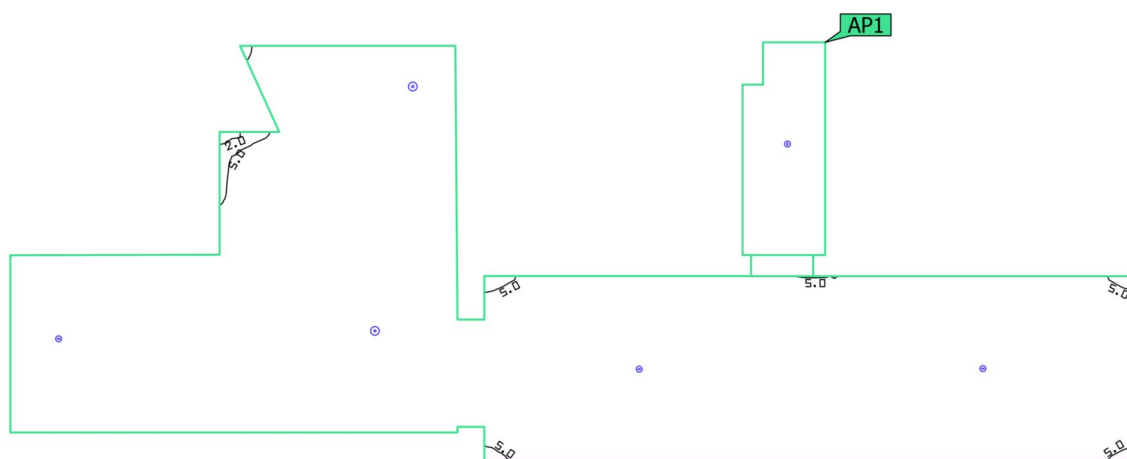
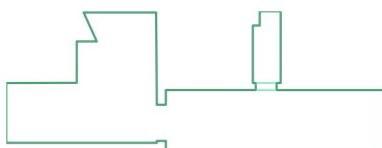
Właściwości	$E_{min.}$	E_{maks}	U_d	Indeks
Komunikacja piętro	0.90 lx	28.1 lx	0.032	AP4
Prostopadłe natężenia oświetlenia (adaptacyjne)				
Wysokość: 0.000 m				

Wskazówki dotyczące planowania:

Obliczenie sceny oświetlenia awaryjnego zostało wykonane bez odbicia i bez uwzględnienia umieszczonego meblowania.

1017_24_P · SZKOŁA PODSTAWOWA W WIELISZEWIE · Komunikacja piwnica (Scena oświetlenia awaryjnego)

Komunikacja piwnica



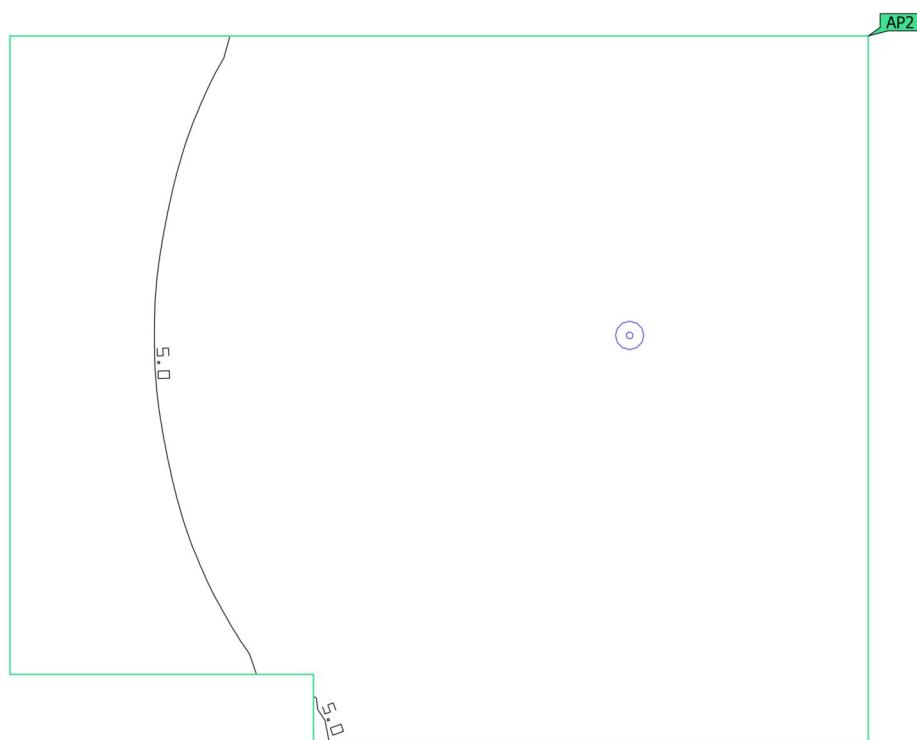
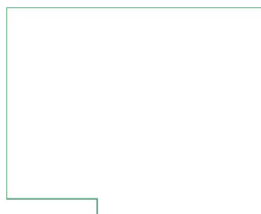
Właściwości	$E_{min.}$	E_{maks}	U_d	Indeks
Komunikacja piwnica	1.74 lx	32.0 lx	0.054	AP1
Prostopadłe natężenia oświetlenia (adaptacyjne)				
Wysokość: 0.000 m				

Wskazówki dotyczące planowania:

Obliczenie sceny oświetlenia awaryjnego zostało wykonane bez odbicia i bez uwzględnienia umieszczonego meblowania.

1017_24_P · SZKOŁA PODSTAWOWA W WIELISZEWIE · Kotłownia piwnica - przykładowe dla OWA SU 3W AR (Scena oświetlenia awaryjnego)

Kotłownia piwnica - przykładowe dla OWA SU 3W AR



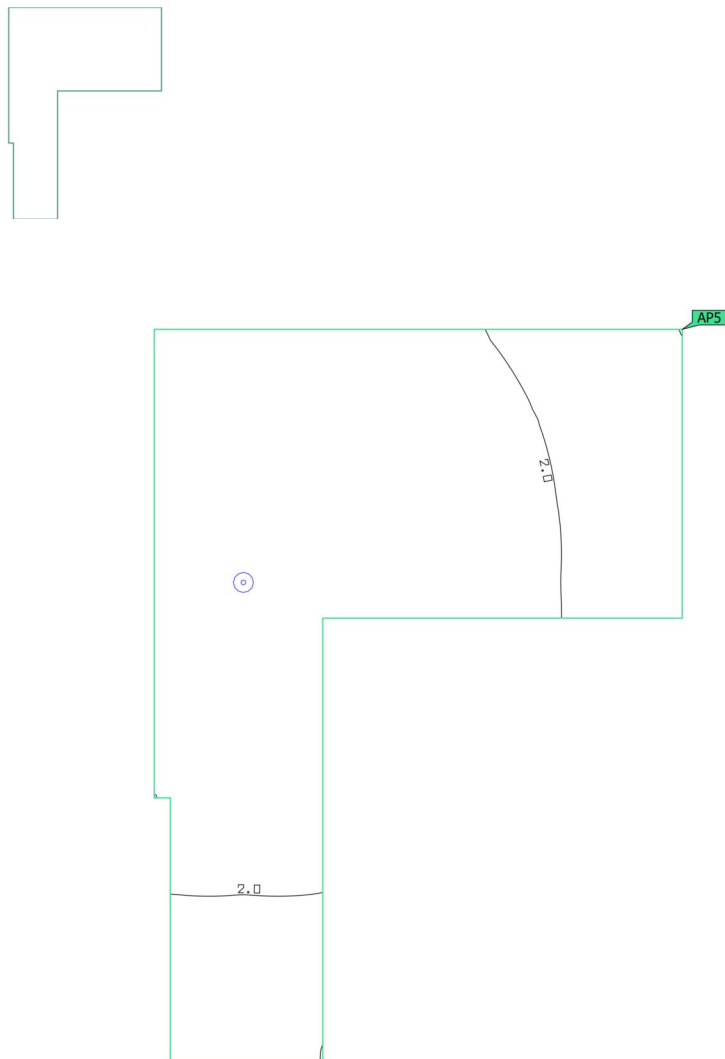
Właściwości	E _{min.}	E _{maks}	U _d	Indeks
Kotłownia piwnica - przykładowe dla OWA SU 3W AR Prostopadłe natężenia oświetlenia (adaptacyjne) Wysokość: 0.000 m	2.49 lx	15.7 lx	0.16	AP2

Wskazówki dotyczące planowania:

Obliczenie sceny oświetlenia awaryjnego zostało wykonane bez odbicia i bez uwzględnienia umieszczonego meblowania.

1017_24_P · SZKOŁA PODSTAWOWA W WIELISZEWIE · Toaleta - pomieszczenie przykładowe dla OWA SU 1W AR (Scena oświetlenia awaryjnego)

Toaleta - pomieszczeni przykładowe dla OWA SU 1W AR



Właściwości	$E_{min.}$	E_{maks}	U_d	Indeks
Toaleta - pomieszczeni przykładowe dla OWA SU 1W AR	1.00 lx	3.82 lx	0.26	AP5
Prostopadłe natężenia oświetlenia (adaptacyjne)				
Wysokość: 0.000 m				

Wskazówki dotyczące planowania:

Obliczenie sceny oświetlenia awaryjnego zostało wykonane bez odbicia i bez uwzględnienia umieszczonego meblowania.